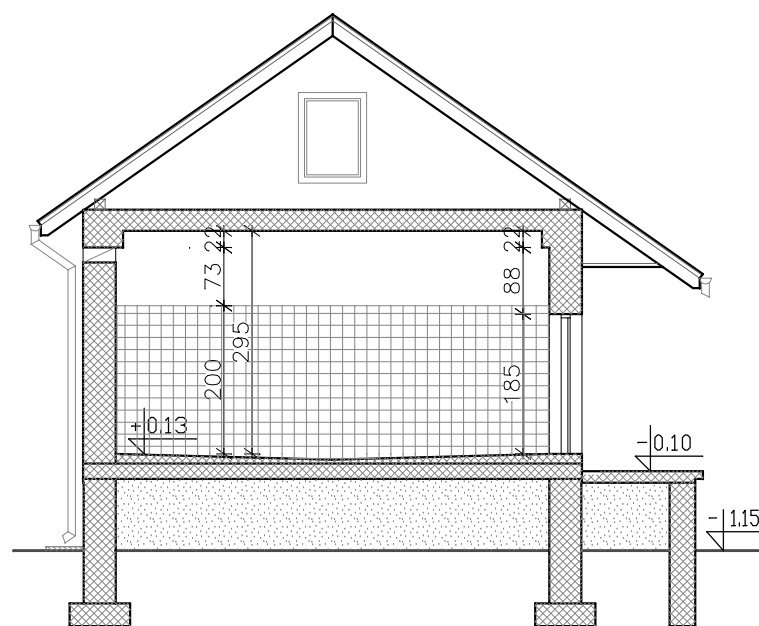
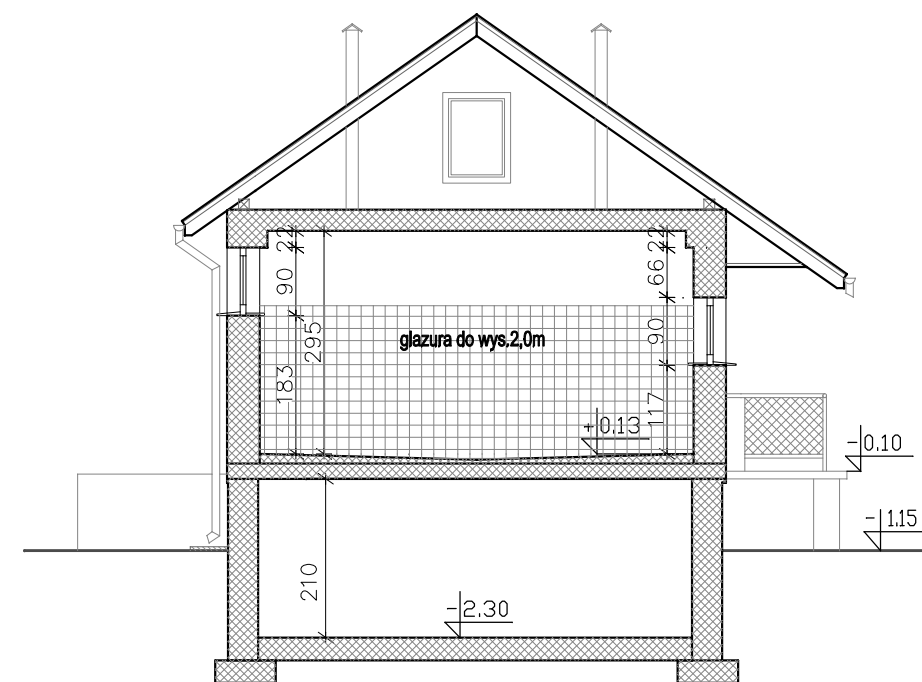


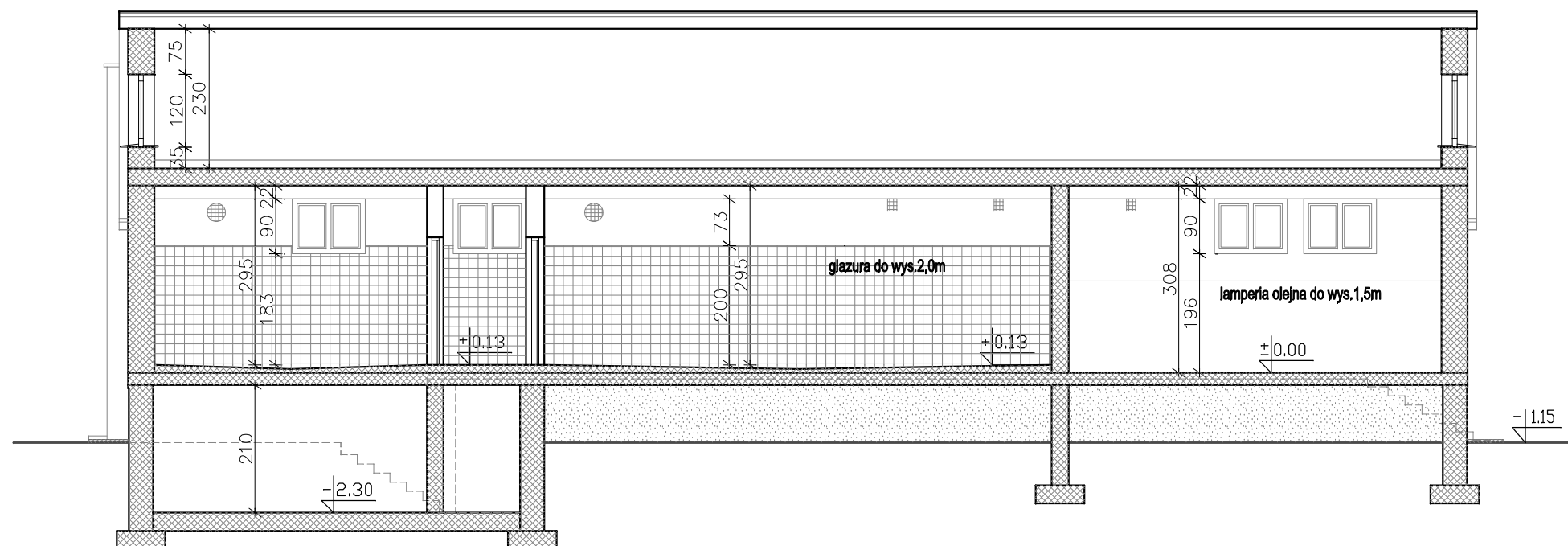
PRZEKRÓJ B-B



PRZEKRÓJ C-C



PRZEKRÓJ D-D



PRZEKRÓJ A-A

PRZEKROJE- inwentaryzacja 1:100

OSTPROJEKT Inwestycje, Projekty, Szkolenia 07 - 412 Ostrołęka ul. Piłsudskiego 4 tel./fax (0 29)764 57 99	Nazwa rys.	PRZEKROJE- inwentaryzacja		Nr rys. I-2	
	Obiekt:	Przebudowa budynku zlewni mleka w Tatarach z adaptacją na świetlicę wiejską		1:100	
	Adres:	działka nr 154/1, m.Tatary, gm. Kadzidło			
	Inwestor:	Gmina Kadzidło ul. Targowa 4, 07-420 Kadzidło			
Zespół projektowy		Upr.	Specjalność	Podpis	p.t. bud.
projektant: mgr inż. Mirosław Grzyb		1/92/Os	architektoniczna		Data:
asystent proj. mgr inż. arch. Anita Maria Doda					12.2009r.